



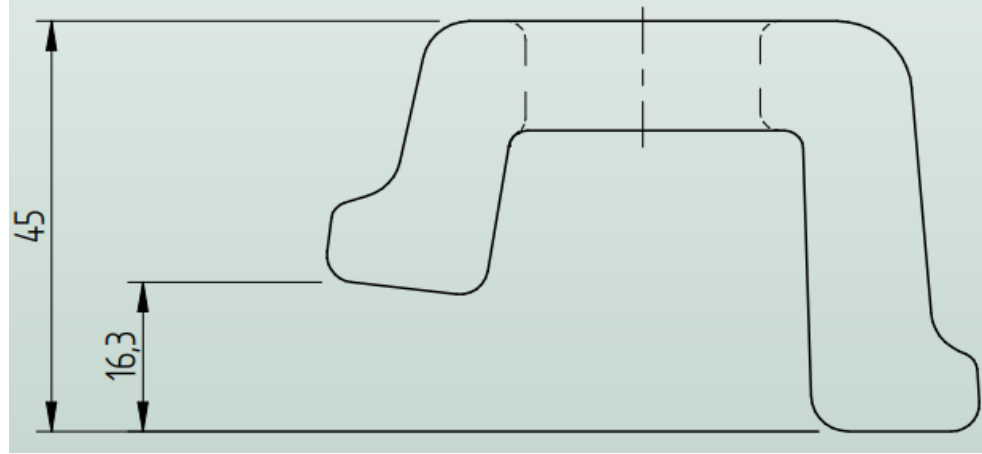
**BEKET RAIL FASTENING SYSTEMS**

[www.beket.com.tr](http://www.beket.com.tr)

**BEKET KPO 6  
RAY KRAPOSU**

**MEKANİK ÖZELLİKLERİ**

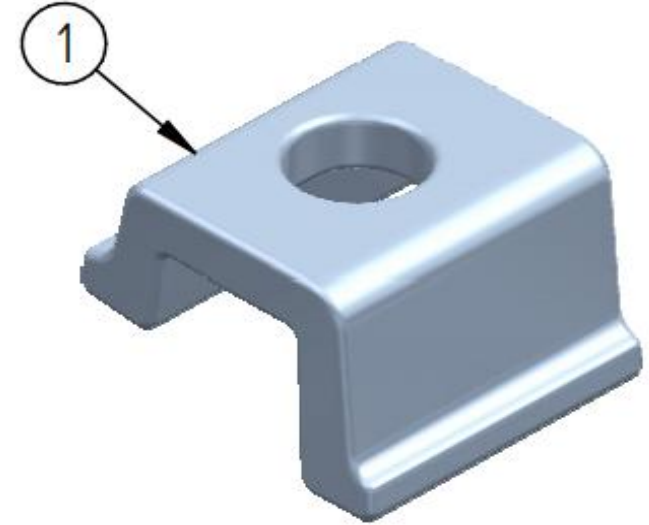
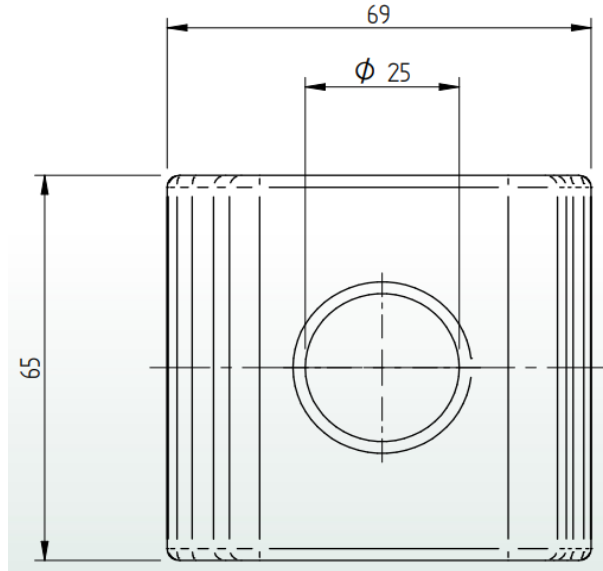
Material	ST50-2
Çekme Mukavemeti	470-610/Nmm <sup>2</sup>
Kırılma Uzama	Min % 18
Çekme Dayanımı	830 N/mm <sup>2</sup> (min)
Sertlik	24-34 HRC
Kopma Uzaması	12 (min)
Kesit Daralması % Z	52 (min)
%2 Nok. Akma Geril.	660 N/mm <sup>2</sup> (min)



**UYGULAMALAR**

Doğrudan sabitleme için Beket Ray Bağlantı Sistemlerinde KPO 3 Özel Tasarlanmıştır. Basit montaj ve dayanıklı olması, hemen hemen her tür raylarda kullanılmasını sağlar.

SERTLİK DEĞERİ			
233-353 HV			
C max	Mn (min)	P (max)	s (max)
0,58	0.25	0.060	0.050



KRAPO NO	Sıkma Kuvveti	Yanal Yük	Ağırlık kg
<b>BEKET KPO3</b>			<b>0,627gr</b>

**BEKET RAY BAĞLANTI SİSTEMLERİ SAN. VE TİC. LTD. ŞTİ. / AKÇAY MEVKİ ELMALIK SOK. NO:1/1 TERME SAMSUN TÜRKİYE**

[www.beket.com.tr](http://www.beket.com.tr) T: 0090 362 889 11 15 F: 0090 362 889 10 16 [info@beket.com.tr](mailto:info@beket.com.tr)

Daha fazla bilgi için Beket ile iletişime geçiniz.

**ISO 9001 : 2008**

