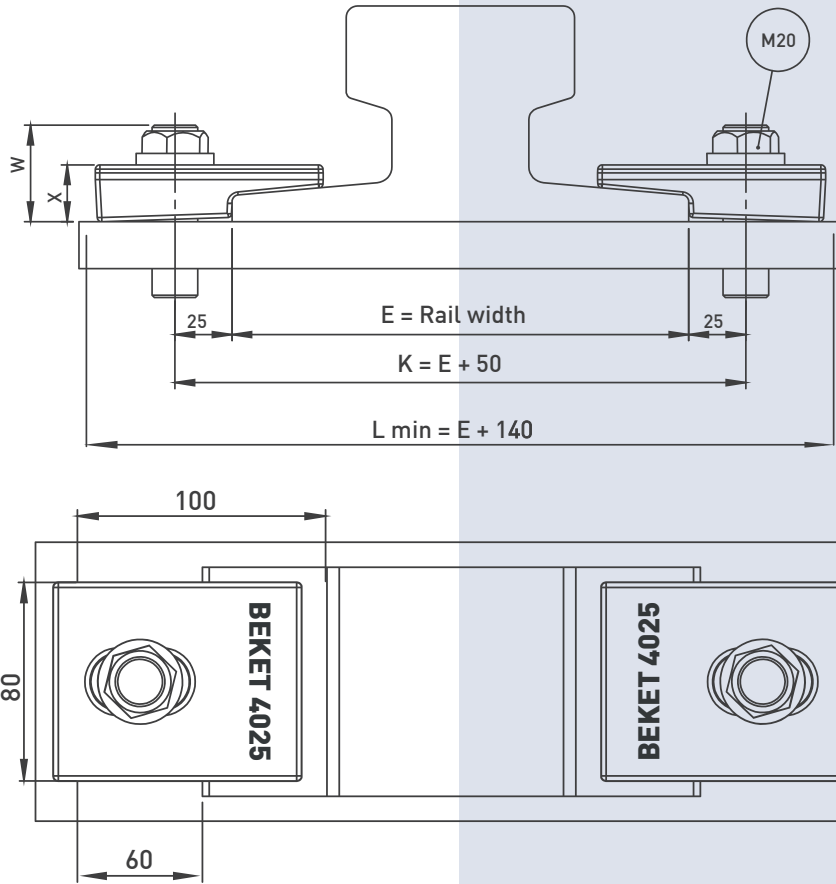


Beket 4025 Saplmalı Ray Kraposu



TEKNİK ÖZELLİKLER

- Maksimum yanal yük 70 KN
- Yanal Ayarlama 10 mm
- Civata M20 gr 8.8
- Sıkma Kuvveti 320 Nm
- Sıcak Dövme Çelik St52-3

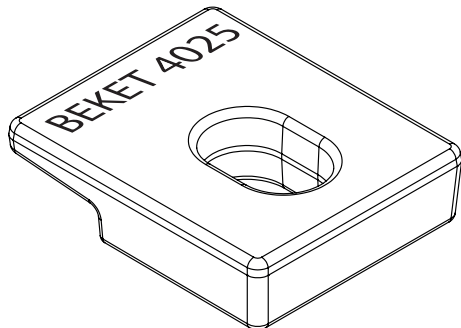
UYGULAMALAR

Beket 4025 saplamalı tip ray kraposu tek dövme parçadan oluşmaktadır. İsteğe bağlı olarak civata ya da ankraj demiri ile montajlanabilir.

KRAPO NO	X	W	Ağırlık (Kg)
BEKET 4025	25	48	1,000

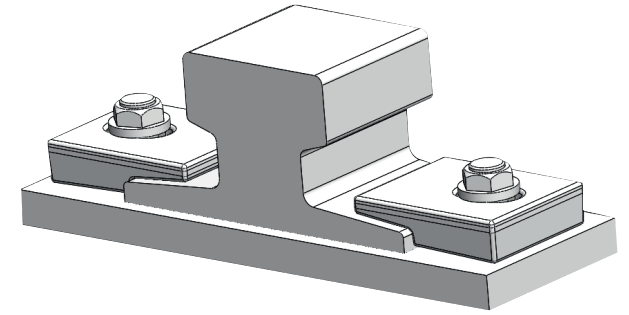
	A	B	E	Pedsiz	Pedli
A45	45	55	125	-	-
A55	55	65	150	-	-
A65	65	75	175	4025	-
A75	75	85	200	4025	-
A100	100	95	200	4025	-
A120	120	105	220	-	-
A150	150	150	220	-	-
S10	32	70	58	-	-
S14	38	80	70	-	-
S18	43	93	82	-	-
S20	44	100	82	-	-
S24	53	115	90	-	-
S30	60,3	108	108	4025	-
S31	56	125	106	-	-
S33	65	145	135	4025	-
S41 A	67	138	125	4025	-
S49	67	149	125	-	-
54 E1 (UIC54)	70	159	140	-	-
60 E1 (UIC60)	72	172	150	4025	-

Klips, listelenenlerden daha fazla ray tipine sahip olabilir.



MONTAJ TALİMATI:

Ana bileşen ilk olarak raya karşı civatanın üzerine konumlandırılır. M20 pul ana bileşen üzerine yerleştirilir. Somun elle sıkılır. Daha sıkı temas için çekiç kullanılır. Ana bileşen doğru yerleştirilmişse, somunu sıkamak için elektrikli veya pnömatik bir anahtar kullanılır. Kurulum talimatlarının tamamı için lütfen BEKET ile iletişime geçin.



ANA ÖZELLİKLER

- Krapolar ray altı ped olmadan montaj yapılabilir.
- Sistem kraponun raya kolay montajını ve yanıl ayarlama imkanı sağlar.
- Krapolar raylarda kolay bakım ve deęişiklik yapılmasını sağlar.
- Raylarda krapo ile sabitleme yıllardır çoęu ölkede başarı ile kullanılmaktadır.

