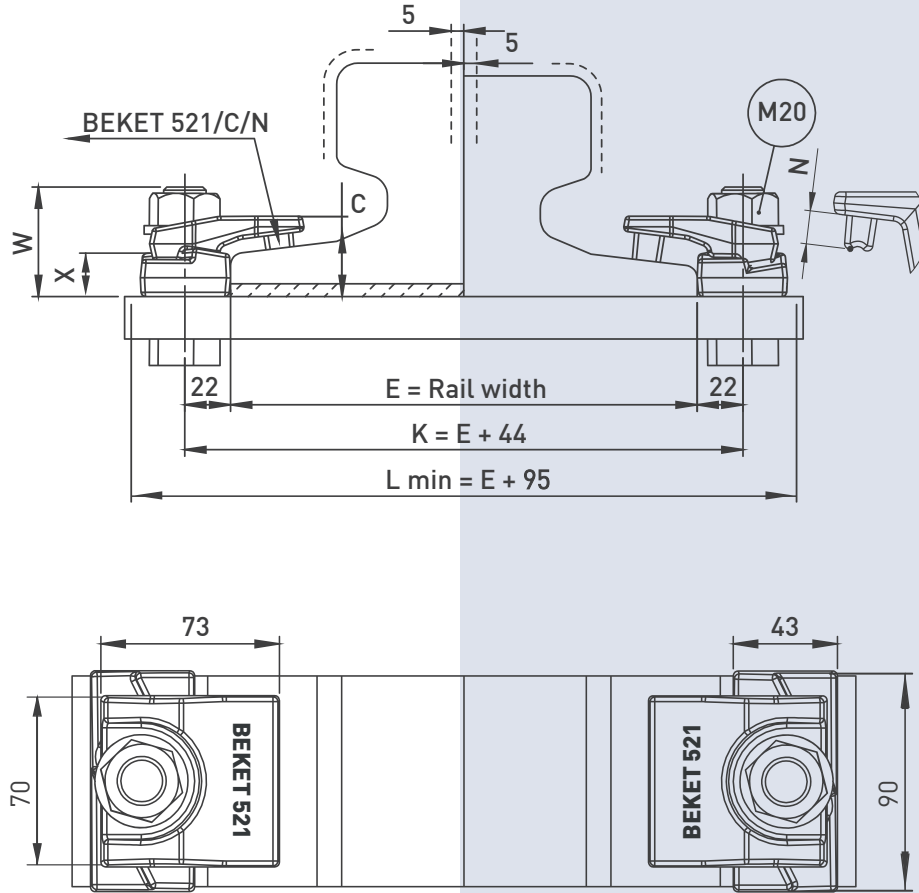


1 | PEDLİ KULLANIM

2 | PEDSİZ KULLANIM



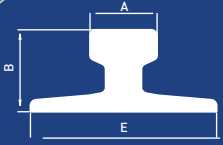
**TEKNİK ÖZELLİKLER**

- Maksimum yanal yük 90 KN
- Yanal Ayarlama 10 mm
- Civata M20 gr 8.8
- Sıkma Kuvveti 390 Nm
- Sıcak Dövme Çelik St52-3

**UYGULAMALAR**

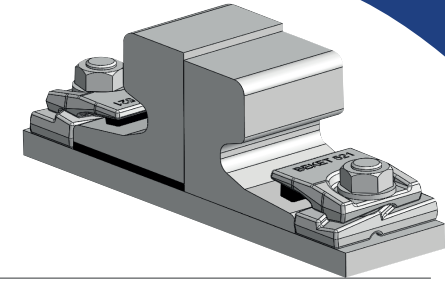
Beket 521 saplamalı tip ray kraposu alt ve üst olmak üzere iki adet dövme parçadan üretilmiştir. Krapo montajı civata ya da ankraj demiri ile yapılabilir.

KRAPO NO	X	C	W	N	Ağırlık (Kg)
BEKET 521/38/14	18	38	55	14	0,790
BEKET 521/38/20	18	38	55	20	0,800



	A	B	E	Pedsiz	Pedli
A65	65	75	175	521/38/20	521/38/14
A75	75	85	200	521/38/20	521/38/14
A100	100	95	200	521/38/20	521/38/14
A120	120	105	220	521/38/20	521/38/14
CR105	65,1	131,8	131,8	521/38/20	521/38/14
S33	58	134	105	521/38/20	521/38/14
S41 A	67	138	125	521/38/20	521/38/14
S49	67	149	125	521/38/20	521/38/14
S54	67	154	125	521/38/20	521/38/14
50 E2	72	151	140	521/38/20	521/38/14
UIC 54	70	159	140	521/38/20	521/38/14
UIC 60	72	172	150	521/38/20	521/38/14
56 E1	69,85	158,75	140	521/38/20	521/38/14
P43	70	140	114	521/38/20	521/38/14
P50	72	152	132	521/38/20	521/38/14

Klips, listelenenlerden daha fazla ray tipine sahip olabilir.



## ANA ÖZELLİKLER

- Krapolar ray altı ped varken veya ped olmadan montaj yapılabilir.
- Sistem kraponun raya kolay montajını ve yanal ayarlama imkanı sağlar.
- Kauçuklu burun kraponun raya esnek basmasını sağlar. Rayın esnemesini ve ray hareketlerini mümkün kılar.
- Krapolar raylarda kolay bakım ve değişiklik yapılmasını sağlar.
- Rayları krapo ile sabitleme yıllardır çoğu ülkede başarı ile kullanılmaktadır.

## MONTAJ TALİMATI:

Ana bileşen ilk olarak raya karşı civatanın üzerine konumlandırılır. M20 pul ana bileşen üzerine yerleştirilir. Somun elle sıkılır. Daha sıkı temas için çekiç kullanılır. Ana bileşen doğru yerleştirilmişse, somunu sıkırmak için elektrikli veya pnömatik bir anahtar kullanılır. Kurulum talimatlarının tamamı için lütfen BEKET ile iletişime geçin.

